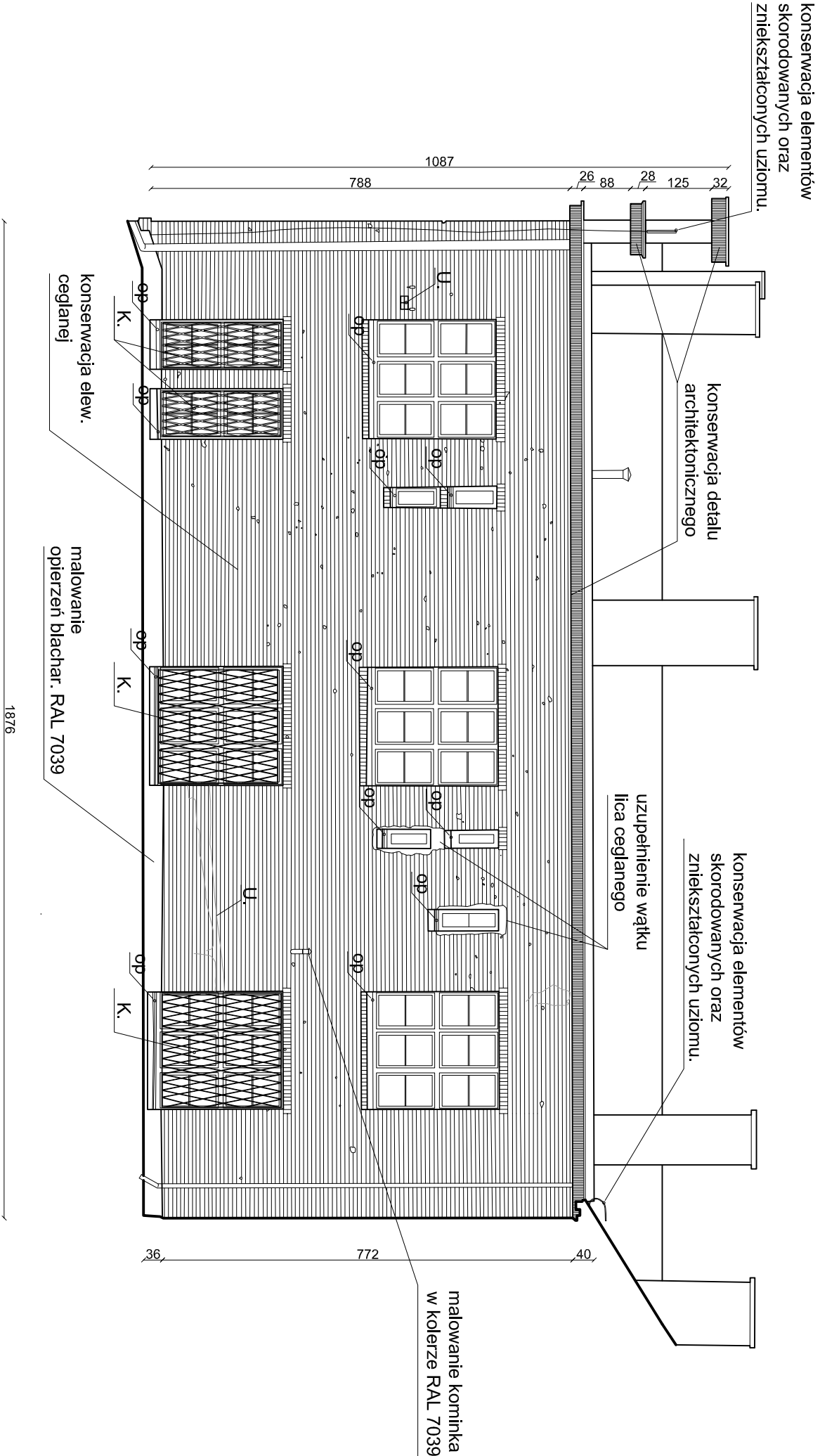


BUDYNEK "A"
ELEWACJA A/E9
PÓŁNOCNO-WSCHODNIA


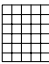




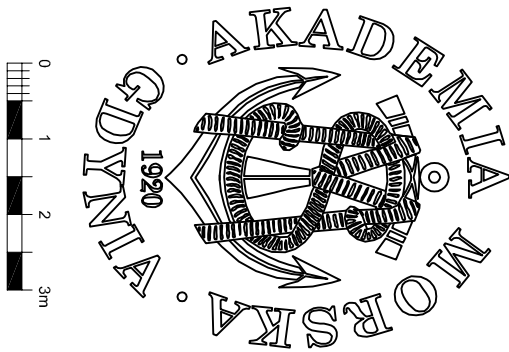
PROGRAM PRAC KONSERWATORSKICH

1. Wykonanie dokumentacji fotograficznej i doprecyzowanie badań odkrywkowych
2. Wykonanie prac zabezpieczających
3. Uporządkowanie elewacji
4. Dezynfekcja obiektu
5. Wzmocnienie i zabezpieczenie silnie osłabionych elementów
6. Oczyszczanie powierzchni elewacji
7. Mechaniczne usunięcie wtórnych, zdestruowanych lub zasłoniętych zapraw spoinujących, tynków i uzupełnień ubytków
8. Miejsowe odciażanie
9. Doczyszczanie poszczególnych parti detali architektonicznych i cegieł
10. Naprawy w partach murów
- 10.1. Przemurowanie, uzupełnienia brakujących lub silnie zdestruowanych cegieł
- 10.2. Uzupełnianie ubytków po amunicyj/Kulach
- 10.3. Szycie spękan murów, wymiana skorodowanych nadproży
- 10.4. Zapuszczanie szczelin, pęknięć, rozwarstwień
- 10.5. Uzupełnianie ubytków w ceglach
- 10.6. Uzupełnianie ubytków zapraw spoinujących – łączących cegły
- 10.7. Scalanie kolorystyczne cegieł i tęg
11. Wykonanie uzupełnień/rekonstrukcji tynków zgodnie z historycznym opracowaniem
12. Konservacja dekoracyjnych detali architekt. (wap.-cem. z młką, betonowych - lastkio)
 - doprecyzowanie badań stratygraficznych
 - oczyszczenie powierzchni
 - wzmocnienie strukturalne elementów
 - zapuszczanie szczelin, pęknięć, rozwarstwień
 - uzupełnienie ubytków
 - rekonstrukcja brakujących fragmentów
 - scalenie kolorystyczne
13. Rekonstrukcja oryginalnego cokołu budynku
14. Konservacja elementów kamiennych grantowe stopnie wejść do budynku i dolne partie murów w przejeździe bramnym piaskowcowe konsolle okien szczelinowych w IV kondygnacji budynku
 - dezynfekcja
 - odcyszczanie
 - sklejanie większych pęknięć
 - zapuszczanie szczelin, podklejanie spękań
 - uzupełnienie ubytków
 - zabezpieczenie - hydroizolacja powierzchni
15. Wymiana opierzeń blacharskich
16. Miejsowa hydroizolacja i szatnowanie
17. Wykonanie prac konserwatorskich przy drewnianych elementach budynku
 - stolarki drzwiowe i okienne
18. Konservacja elementów metaloplastycznych – kraty, barierki, elementy ogrodzenia, inne
19. Wykonanie dokumentacji fotograficznej i dokumentacji konserwatorskiej powykonawczej

LEGENDA :

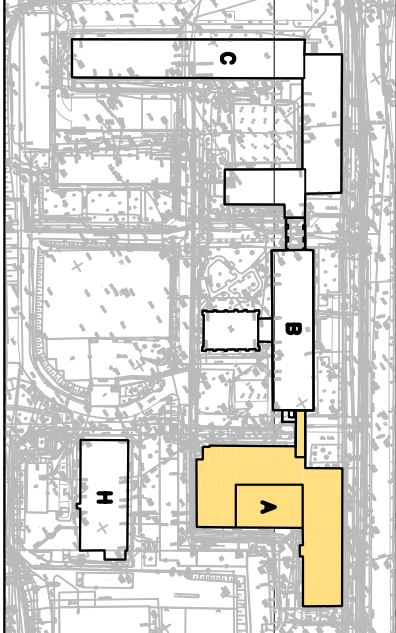
- W - kraty do otworzenia wg historycznego wzoru
K - kraty do konserwacji
U - usunięcie elementów z elewacji
op - założenie nowych opierzeń blacharskich

-  elementy/budynki istniejące
-  kostka granitowa szara 4x6 cm
-  płyta betonowa 30x30 cm z nawierzchnią ścieralną z otoczek piukanych 4/15mm w kolorze naturalnym
-  trawniki

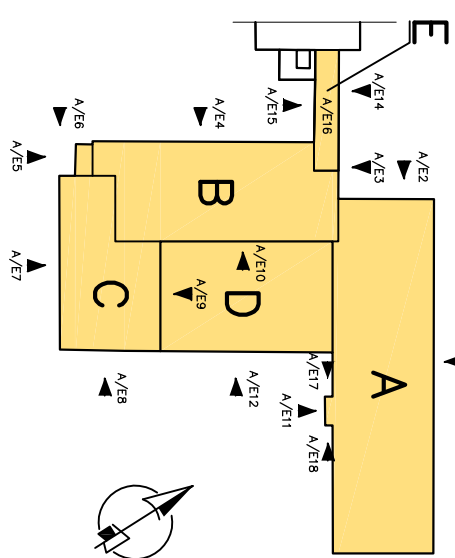


PRACE INWENTARYZACYJNE OPARTO O
NAJNOWSZĄ TECHNOLOGIĘ SKANINGU LASEROWEGO 3D

BUDYNEK A



SYTUACJA - LOKALIZACJA POSZCZEGÓLNYCH BUDYNKÓW



SYSTEM NAZEWNICTWA KORPUSÓW BUDYNKU ORAZ
NUMERACJI ELEWACJI BUDYNKU A

ZAKRES PLANISZY		SKALA
BUD. "A" - ELEWACJA A/E9		1:100
ARCHITEKTURA		
PÓŁNOCNO-WSCHODNIA		
PROJEKT BUDOWLANY		
RODZAJ DOKUMENTACJI		
PROJEKT REMONTU ELEWACJI WRAZ Z WYKONANIEM IZOLACJI ŚCIAN FUNDAMENTOWYCH BUDYNKU A, B, C I H - BUDYNEK A		
PROJEKT		
INWESTOR		
AKADEMIA MORSKA W GDYNI		
OBIEKT		
BUDYNEK "A" ZESPÓŁU AKADEMII MORSKIEJ W GDYNI		
ADRES OBIEKTU		
81-225 GDYNIA, UL. MORSKA 81-87		
PROJEKTANT		
DZIAŁKI IN. 310/11, 175/11, AKUSZ nr 50		
SPRAWDZAJĄCY		
mgr inż. arch. TOMASZ CELEWICZ		
UPR. 3167/GD/87, UPR. KONS. 100/Gd/97		
OPRACOWAŁ		
JAKUB NIESTRYJEWSKI		
MARCON KULESA		
AGNIESZKA RZODZ-SOMICKA		
DATA		
1920		
ARCHITEKCI		
MARZEC 2015r.		
GZOWSKI & GZOWSKI S.C.		
NR RYS.		
1503-A-07		
B0-178 Gdańsk, ul. Gdanińska 38, tel./fax (58) 349-57-14		
e-mail: biuro@architekci-gzowski.pl, www.architekci-gzowski.pl		
NIP: 583-294-03-31, REGON: 1410-2017-0000, KOD: 0545-6953		
FARO		